



Novembre
2022

L'EMPLOI SUR LAVAL AGGLO

LES CHIFFRES CLÉS

www.laval-economie.fr

INTRODUCTION

"Laval Économie souhaite mettre en place une observation économique du territoire au travers d'indicateurs essentiels. Des fiches thématiques seront produites à intervalle régulier. À destination des élus, des chefs d'entreprises mais aussi du grand public, ces fiches ont pour objectif d'aider tous les acteurs à mieux appréhender le territoire et favoriser son développement. La première ici présente concerne l'emploi, sujet éminemment important dans la conjoncture actuelle."



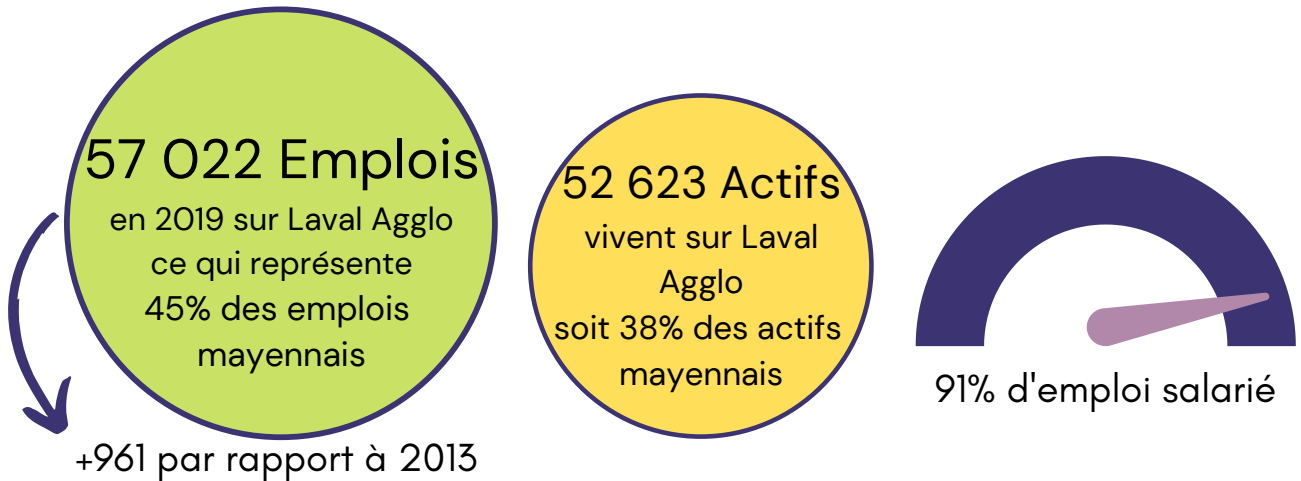
Nicole Bouillon

Présidente de Laval Économie

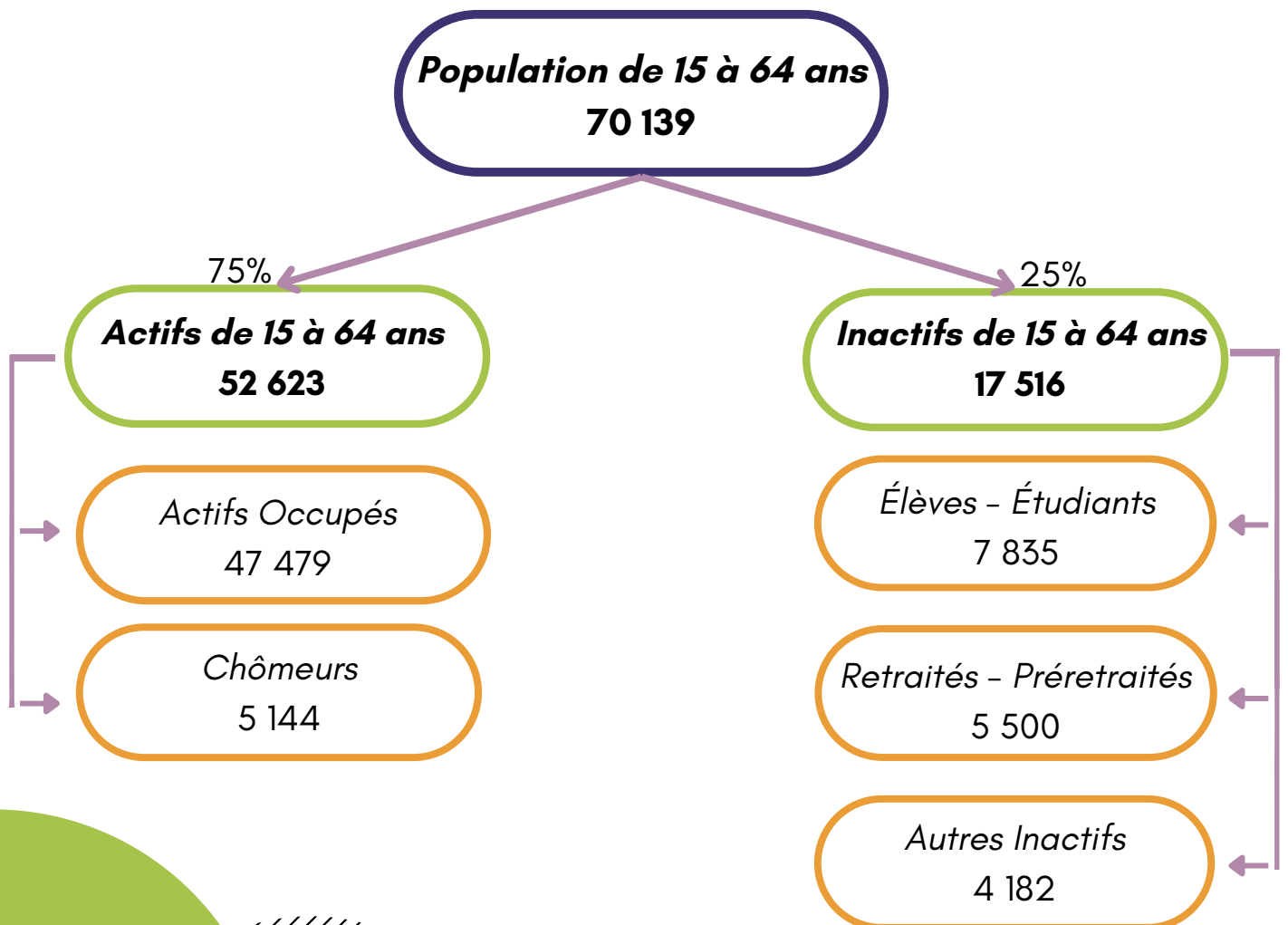
2e vice-présidente de Laval Agglomération, en charge du développement des entreprises et de l'économie sociale et solidaire



LES CHIFFRES CLÉS DE L'EMPLOI SUR LE TERRITOIRE



Répartition de la population active en 2019



Source : INSEE

LES CHIFFRES CLÉS DE L'EMPLOI SUR LE TERRITOIRE

Trajets domicile - travail en 2019



Mobilités des habitants de Laval Agglo

Laval Agglo



Laval Agglo



83% des actifs vivant sur Laval Agglo travaillent sur l'agglo.

Laval Agglo



Hors Laval Agglo



17% des actifs vivant sur l'agglo travaillent en dehors de l'agglomération lavalloise dont 47% en dehors de la Mayenne.



Mobilités des personnes vivant hors agglo

Hors Laval Agglo



Laval Agglo

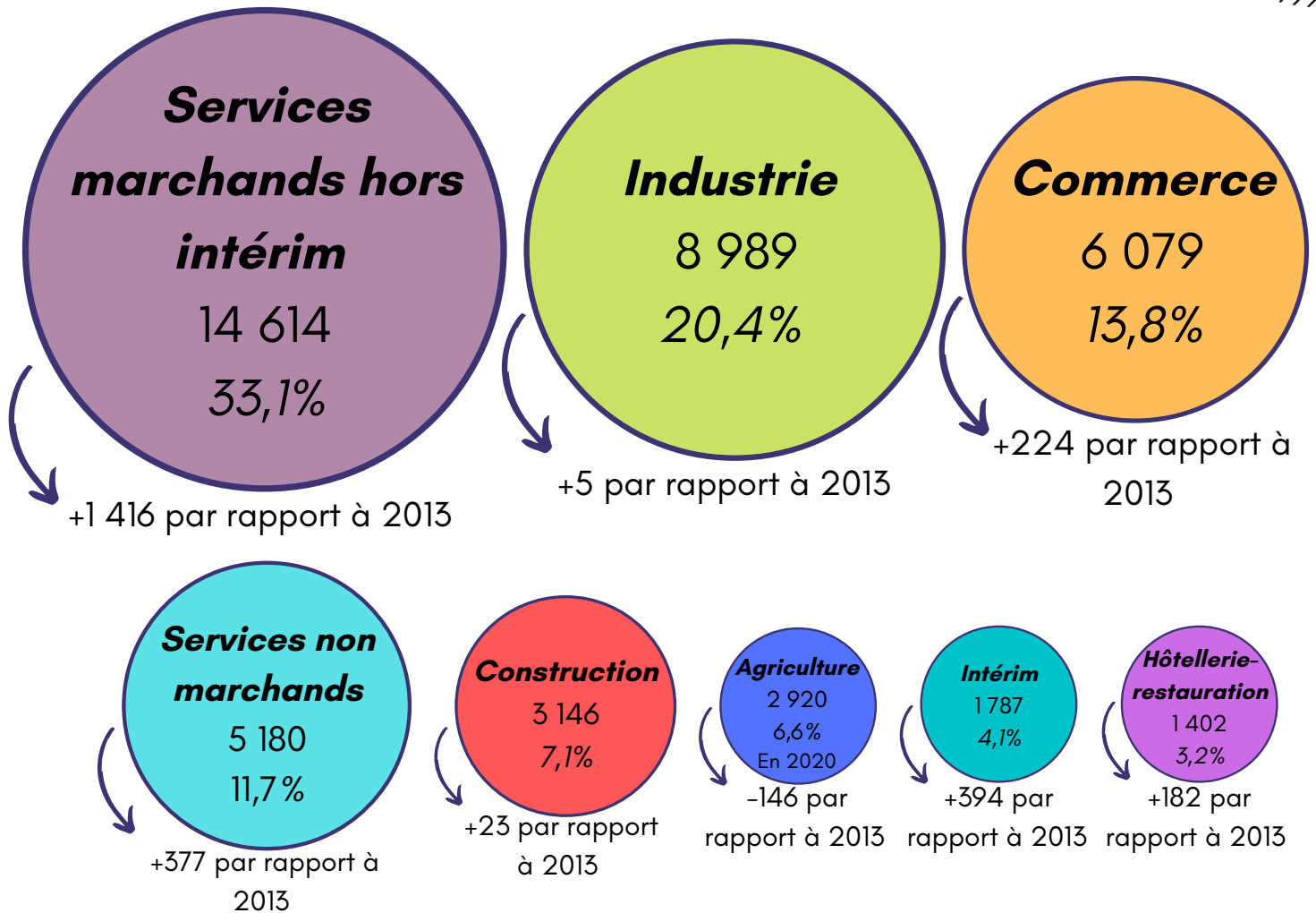


Sur Laval Agglo, 3 emplois sur 10 sont occupés par des personnes ne vivant pas sur le territoire, 2 par des mayennais ne vivant pas sur l'agglo et 1 par des personnes ne vivant pas sur le département de la Mayenne.

Source : INSEE

L'EMPLOI PRIVÉ

Les effectifs salariés en 2021



Top 3 des secteurs qui ont connu la plus forte progression entre 2019 et 2021 :

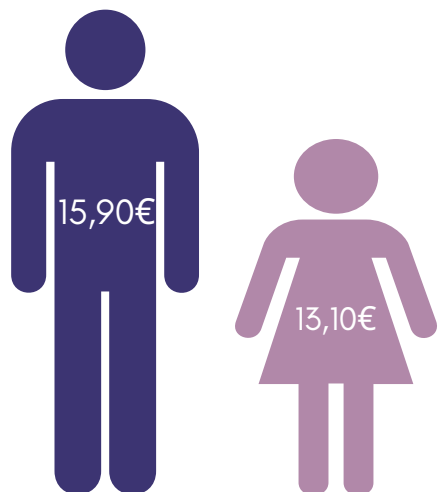
- ↗ Services non marchands + 4%
- ↗ Construction + 3%
- ↗ Services marchands hors intérim + 2%

Top 3 des secteurs qui ont connu la plus forte baisse ou plus faible augmentation entre 2019 et 2021 :

- ↘ Industrie - 4%
 - Équipements électriques, électroniques, informatiques - 7,42%
 - Fabrication de matériels de transport - 11,26%
- Hôtellerie restauration 0%
- ↗ Commerce + 1%

LES ÉCARTS SALARIAUX

Les écarts femmes-hommes en 2020



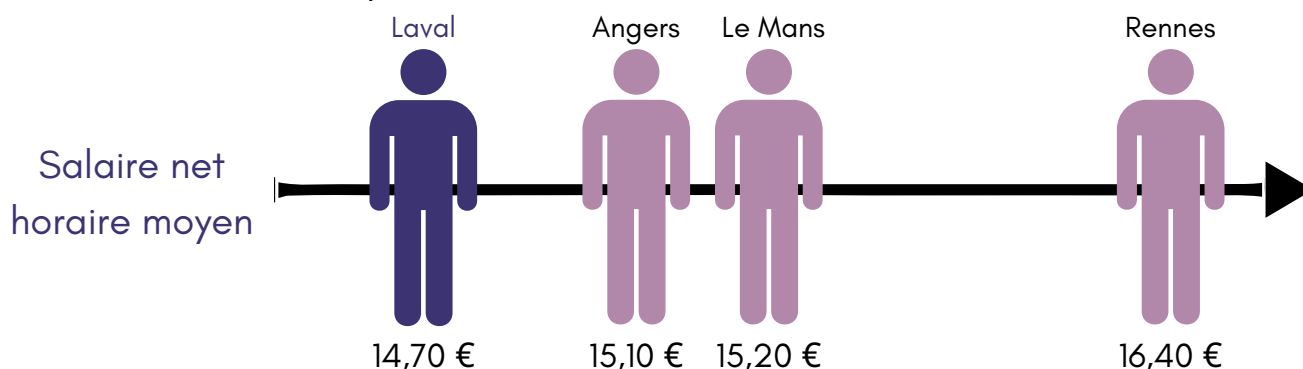
Les femmes sont payées en salaire net horaire moyen en 2020, 17% de moins que les hommes.

Source : INSEE

Les écarts entre professions en 2020

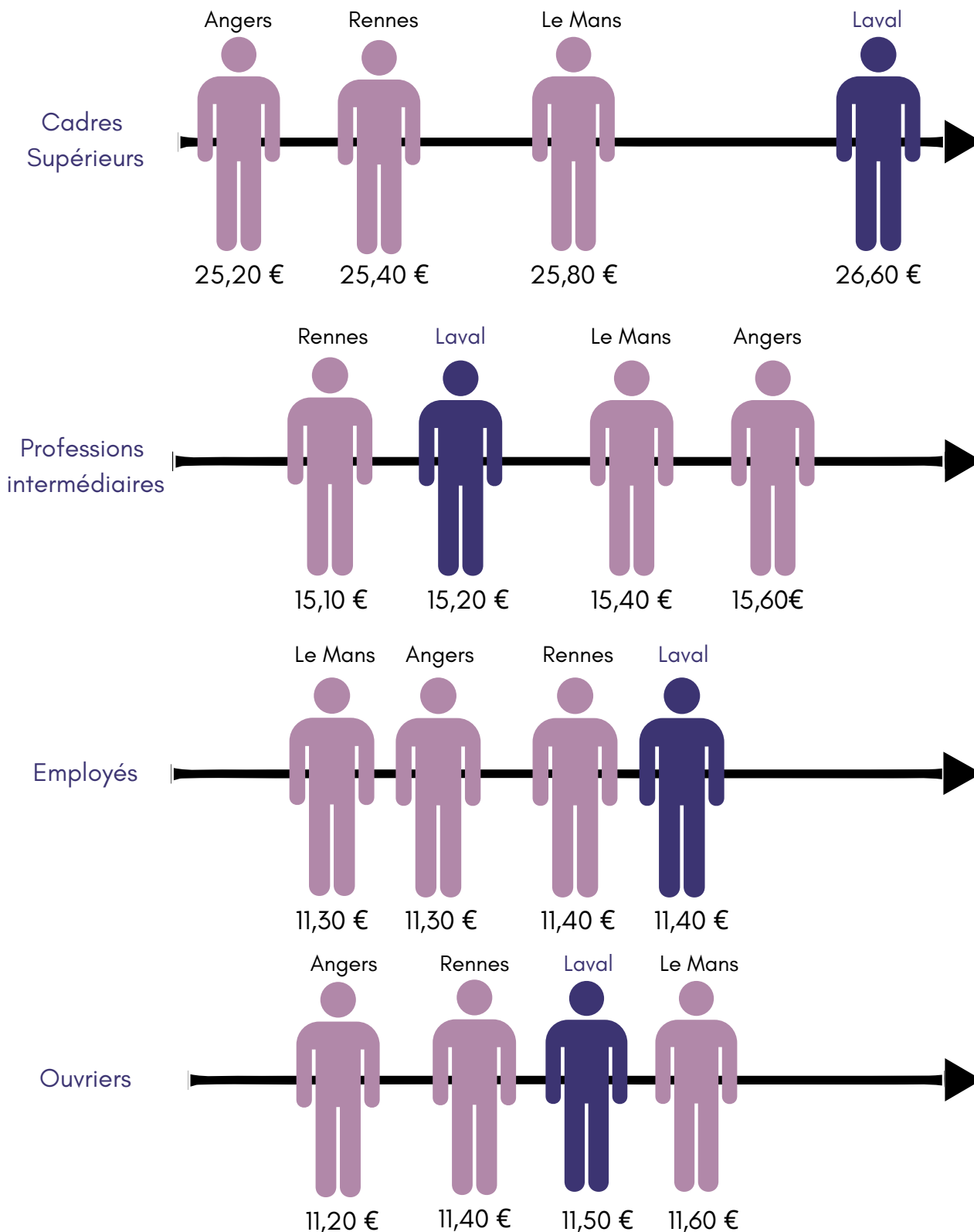
Les valeurs suivantes sont les salaires net horaires moyens pour les intercommunalités suivantes :

- Laval
- Le Mans Métropole
- Angers Loire Métropole
- Rennes Métropole



Le salaire moyen est inférieur sur Laval Agglo par rapport aux autres intercommunalités de comparaison mais cela est dû à la structure différente de la population active.

LES ÉCARTS SALARIAUX



Source : INSEE